

IDENTIFICACIÓN

PA-T.1 (T)

BARRIO

TEATINOS

HOJA

10 - 15

PLANEAMIENTO INCORPORADO:

Plan Parcial - T.10 O "Buenavista Oeste"

Identificación y Localización

Ordenación

Planeamiento y Gestión

Planeamiento incorporado:

Modificación de elementos del Plan General con ordenación pormenorizada.

Aprobación Inicial: 29-06-06

Gestión Urbanística:

Sistema de Compensación.

Convenio Urbanístico:

C.U. SUP-T.10 S.E.P.E.S. Aprobación Definitiva: 08-04-99.

Plan Especial de Infraestructuras Básicas:

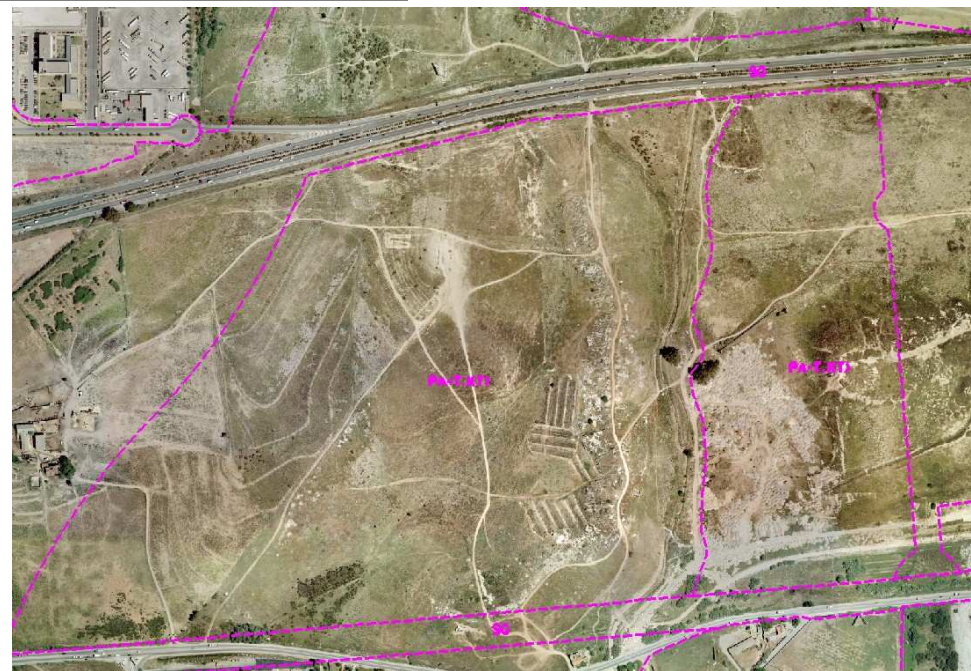
Plan Especial Teatinos. Aprobación Definitiva: 02-08-02

CONDICIONES

- 1.- Ordenanzas: Productivo.
- 2.- Techo edificable maximo: 301.782 m².
- 3.- Impacto severo (1) del PGOU-97.
- 4.- El Plan Especial de Infraestructuras determina las cargas urbanísticas externas del sector.
- 5.- Afección arqueológica del yacimiento nº 43 Enclaves Alafareros: Polígono La Huertecilla, en un porcentaje de afección al yacimiento del 39'55 %.

DETERMINACIONES

SUPERFICIE DEL ÁMBITO:	564.078,00 m ²	Ie m²/m²s:	0,535
EDIFICABILIDAD TOTAL:	301.782,00 m ²	Uso Global:	Productivo
APROV. MEDIO:	0,45 m ² /m ² s Uso C.	C.P.H.:	1,000
APROV. SUBJETIVO:	228.451,59 uu.aa	Excesos:	0,00
EDIF. PROPIETARIOS:	228.451,59 m ²		



Ordenación Pormenorizada Completa

